

紙の投票用紙による投票方法

紙の投票用紙に印をする方法：

- 選択肢の右にある楕円を完全に塗りつぶして下さい。
- 投票センターにて投票の場合は、予め用意されたペンを使用して下さい。
- 自宅にて投票の場合は、黒または青のペンを使用して下さい。赤いペンは使用しないで下さい。
- チェックマーク、X、線を付けたり、丸で囲う事はしないで下さい。
- 公式投票用紙に個人情報や身分を示す印等を付けしないで下さい。

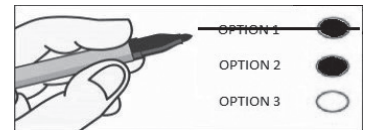


書き込み投票：

- 空欄に書き込み投票候補者の氏名を活字体で記入して下さい。
- 書き込み欄の右にある楕円を完全に塗りつぶして下さい。
- 投票用紙にすでに記載されている候補者の名前は、書かないで下さい。

規定数を超える投票はやめましょう。票が確実に計上されるよう、各選挙で定められている候補者数を超えて投票しないで下さい。

書き損じた場合は、差替えの投票用紙を申請するか、差替えの投票用紙を郵便で受け取る時間がない場合は、図に示されている通りに間違った選択肢を線で消し、正しい楕円を塗りつぶして下さい。



投票センターでの投票：

- バリアフリー投票機
- 投票用紙印付け装置
- 差替え投票用紙/投票用紙投函箱
- 選挙資料と言語支援
- 有権者登録



郵便投票：

- 差替え投票用紙は、(408) 299-VOTE (8683) 又はフリーダイヤル (866) 430-VOTE (8683) に電話で申請して下さい。
- 投票用紙の記入が終わったら、記入済みの投票用紙を返送用封筒に入れ、封筒に必要事項を記入し、票が計上される為に赤い「X」の横に署名をして下さい。



記入済み投票用紙は選挙期日の午後8時まで提出するか、もしくは選挙日又はそれ以前の消印で、選挙期日後7日以内に受領されなければなりません。
あなたの票が選挙期日当日夜の結果に含められる様、投票用紙を持参するか、早めに郵送しましょう！

投票用紙提出方法の選択肢：

- ✓ 投票用紙を郵送する。切手は不要
- ✓ 公式投票用紙投函箱に入れる。
- ✓ 投票センターにて提出する。
- ✓ 書面により、投票者以外の個人に投票用紙の提出を委任することも出来ます。