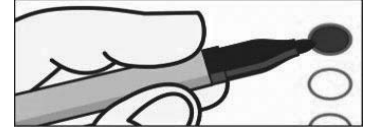


# Instrucciones para Votar con Boletas en Papel

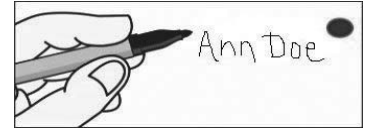
## Cómo Marcar su Boleta en Papel:

- **Llene el Óvalo** a la derecha de su selección **por completo**
- Utilice un bolígrafo de tinta negra o azul. **NO UTILICE TINTA ROJA.**
- No utilice marcas de comprobación, cruces, líneas ni círculos
- No agregue información personal ni marcas de identificación a su Boleta Oficial



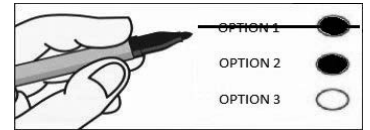
## Cómo Votar por un Candidato Escrito:

- Escriba en letra de molde el nombre del candidato calificado para voto escrito en el espacio en blanco provisto
- Llene el óvalo por completo a la derecha del espacio destinado al voto escrito
- No escriba el nombre de un candidato que ya aparece en la boleta



**Evite Sobre Votar.** Para asegurarse de que se cuente su voto, no vote por más candidatos de los permitidos para cada contienda.

Si comete un **error**, solicite una Boleta de reemplazo o si no tiene suficiente tiempo para recibir una boleta de reemplazo por correo, puede corregirla tachando la opción incorrecta y completando el óvalo correcto como se muestra en la imagen.



## Cómo Votar en un Centro de Votación:

- Equipos de votación accesibles
- Dispositivos para marcar boletas
- Reemplazo de Boletas/Buzón de Entrega de Boletas
- Materiales de la elección y asistencia de idioma
- Registro de votantes



## Cómo Votar por Correo:

- Para el reemplazo de la Boleta, llame al (408) 299-VOTE (8683) o al número gratuito (866) 430-VOTE (8683)
- Después de completar su Boleta, coloque su Boleta con voto en su sobre de devolución, complete el sobre y **FIRME** con su nombre junto a la "X" roja para que la boleta se pueda contar



**Su boleta con voto DEBE recibirse antes de las 8 p.m. el Día de la Elección O debe tener el sello del correo el día de la elección o antes y recibirse en un plazo no mayor a 7 días después del Día de la Elección.**

**¡Entregue o envíe por correo su boleta anticipadamente, para que pueda estar entre los primeros Resultados de la Noche de la Elección!**

## Opciones de Devolución:

- ✓ Envíe por correo su boleta. **No se requiere franqueo**
- ✓ Devolución en un **Buzón de Entrega de Boletas Oficiales**
- ✓ Devolución en un **Centro de Votación**
- ✓ Puede autorizar por escrito a una persona que no sea el votante para devolver su Boleta

## Regístrese para "Where's My Ballot" (¿Dónde Está Mi Boleta?):

El Condado de Santa Clara ahora ofrece una nueva forma de rastrear y recibir notificaciones acerca del estado de su boleta de voto por correo. Presentado por BallotTrax, Where's My Ballot? Le permite saber dónde está su boleta y su estado en cada paso del proceso. Regístrese en **WheresMyBallot.sos.ca.gov** para recibir correos electrónicos automáticos, SMS (textos) o notificaciones por correo de voz acerca de su boleta.

Averigüe el estado de su boleta en

[www.sccvote.org](http://www.sccvote.org)



Escanee este código con su teléfono inteligente.