

ការណែនាំក្នុងការចុះឈ្មោះ
★ អ្នកបោះឆ្នោត ★

www.sccvote.org (408) 299-VOTE (8683)



ការចុះឈ្មោះបោះឆ្នោត

តម្រូវការ



- ពលរដ្ឋអាមេរិកាំង និង ជាអ្នក រស់នៅ រដ្ឋ កាលីហ្វ័រញ៉ា
- មានអាយុយ៉ាងហោចណាស់ 18 ឆ្នាំ ឬ ចាស់ជាងនេះនៅ ឬ មុនថ្ងៃ បោះឆ្នោត
- បច្ចុប្បន្ននេះមិនត្រូវបានជាប់ពន្ធនាគារ ដោយសារការ ផ្ដន្ទាទោសពី បទឧក្រិដ្ឋ
- បច្ចុប្បន្ននេះមិនត្រូវបានគេរកឃើញថាគ្មាន សមត្ថភាព មានបញ្ហាខាង ផ្លូវចិត្ត ដើម្បី បោះឆ្នោត ដោយតុលាការទេ

ស្វែងរកសំណុំទម្រង់ បែបបទក្រដាស



អ្នកអាច យក សំណុំ ទម្រង់បែបបទក្រដាសចុះឈ្មោះ នៅ ការិយាល័យបោះឆ្នោតក្នុងតំបន់របស់អ្នក, បណ្ណាល័យ សាធារណៈ នាយកដ្ឋានយានយន្ត ឬ ប៉ូស្ត ប្រៃសណីយ៍ សហរដ្ឋ អាមេរិក។
អ្នកអាចស្នើសុំសំណុំបែបបទក្រដាសមួយដោយ ទូរស័ព្ទ (800) 345-VOTE (8683) ឬ អ៊ីមែល voterinfo@rov.sccgov.org.

ចុះឈ្មោះ នៅតាម អ៊ីនធឺណិត Online



អ្នកក៏ អាច ចុះ ឈ្មោះ បោះឆ្នោត តាមអ៊ីនធឺណិត បាន ផង ដែរ: www.registertovote.ca.gov

ថ្ងៃផុតកំណត់



សំណុំទម្រង់បែបបទនេះ ត្រូវតែ បានបោះ ត្រា កំណត់ចំណាំ ឬ ប្រគល់ជូនទៅ ការិយាល័យ បោះឆ្នោត ខោនធី របស់អ្នក យ៉ាងតិច 15 ថ្ងៃ មុនការ បោះឆ្នោត។ ប្រសិនបើអ្នក បានធ្វើ ខកខាន ឱ្យ ផុតថ្ងៃកំណត់ អ្នក អាច ទាញ យក អត្ថប្រយោជន៍ អំពី ដំណើរការ ចុះឈ្មោះអ្នកបោះឆ្នោត តាម លក្ខខណ្ឌ (CVR)។ សូមចូលមើលនៅ លើគេហទំព័រ របស់យើងនៅ www.sccvote.org ដើម្បីស្វែងយល់បន្ថែម ទៀត។

វិធីបោះឆ្នោត

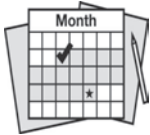
បោះឆ្នោតតាមសំបុត្រ



រាល់អ្នក បោះឆ្នោតទាំងអស់ នៅ ខោនធី Santa Clara នឹងទទួលបាន សន្លឹកឆ្នោត ផ្ញើទៅតាមសំបុត្រ ដារៀងរាល់ការបោះឆ្នោត។ សូមធ្វើវា ត្រឡប់មកវិញ តាមសំបុត្រហើយ ទម្លាក់ វា ទៅក្នុង ប្រអប់ទម្លាក់សន្លឹកឆ្នោត នៅ ខោនធី Santa Clara ឬ ទៅ កាន់ ការិយាល័យចុះឈ្មោះ អ្នក បោះឆ្នោត ឬ មជ្ឈមណ្ឌលបោះឆ្នោត ណាមួយក៏បាន។

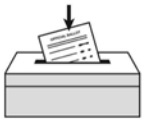
សូមចូលមើលនៅលើគេហទំព័រ www.sccvote.org ដើម្បីរក ប្រអប់ទម្លាក់ សន្លឹកឆ្នោត ឬ មជ្ឈមណ្ឌល បោះឆ្នោត ដែល មាននៅជិតបំផុត ។ *

ដោយផ្ទាល់នៅមុនថ្ងៃបោះឆ្នោត



អ្នកអាចបោះឆ្នោត មុនពេលកំណត់ នៅ ការិយាល័យ របស់ យើង ឬ នៅ មជ្ឈមណ្ឌល បោះឆ្នោត ណាមួយ នៅ ក្នុង ខោនធី Santa Clara។ សូមទាក់ទង មក ការិយាល័យ របស់ យើងសម្រាប់ ថ្ងៃ ទី បោះឆ្នោត ជំហូង និង មណ្ឌល បោះឆ្នោត ហើយ និង ថ្ងៃ ទី និង ម៉ោង ប្រតិបត្តិការ

នៅមជ្ឈមណ្ឌល បោះឆ្នោត នៅថ្ងៃ បោះឆ្នោត



មណ្ឌលបោះឆ្នោតបើក ធ្វើការ ជាច្រើនថ្ងៃ នៅមុន ថ្ងៃបោះឆ្នោត ក៏ ដូចជានៅថ្ងៃ បោះឆ្នោត*

ថ្ងៃបោះឆ្នោត: ពីម៉ោង 7:00 ព្រឹកដល់ ម៉ោង 8:00 យប់

ដើម្បីស្វែងរក មជ្ឈមណ្ឌល បោះឆ្នោត ដែលនៅជិតអ្នក:

- សូមចូលមើលគេហទំព័ររបស់យើង www.sccvote.org
- ទាក់ទង ការិយាល័យ ចុះឈ្មោះ បោះឆ្នោត នៅលេខ (408) 299- VOTE (8683)

សូមជម្រាបជូនថាភាពអាចរកបាននៃ មណ្ឌល បោះឆ្នោត នេះគឺមិនត្រូវបានអនុវត្តចំពោះសន្លឹកឆ្នោត បោះតាមសំបុត្រ ក្នុងការបោះឆ្នោត ពិសេស ទេ *

ថ្ងៃទី សំខាន់ៗ



29 ថ្ងៃ មុនថ្ងៃ បោះឆ្នោត

ថ្ងៃដំបូងដើម្បី បោះឆ្នោត ដោយផ្ទាល់ នៅ ការិយាល័យ ចុះឈ្មោះ បោះឆ្នោត

15 ថ្ងៃ មុនថ្ងៃ បោះឆ្នោត

ថ្ងៃចុងក្រោយ ដើម្បី ចុះឈ្មោះ បោះឆ្នោត

14 ថ្ងៃ មុនថ្ងៃ បោះឆ្នោតការ ចុះឈ្មោះអ្នក

បោះឆ្នោត តាមលក្ខខ័ណ្ឌ ចាប់ផ្តើម ពីថ្ងៃ បោះឆ្នោត

7 ថ្ងៃ មុនថ្ងៃ បោះឆ្នោត

ថ្ងៃចុងក្រោយ ដើម្បី ស្នើសុំ សន្លឹក ឆ្នោតការ បោះឆ្នោត ធ្វើតាម សំបុត្រ ត្រូវធ្វើមកដល់អ្នក

ច្រើនថ្ងៃ មុនថ្ងៃ បោះឆ្នោត

មណ្ឌលបោះឆ្នោតបើកសម្រាប់ការបោះឆ្នោតដោយផ្ទាល់ *

ថ្ងៃបោះឆ្នោត

មណ្ឌលបោះឆ្នោត និង ការិយាល័យ ចុះឈ្មោះ អ្នកបោះឆ្នោត បើក ពីម៉ោង 7 : 00 ព្រឹកដល់ ម៉ោង 8 : 00 យប់ៗ



សូមចូលមើលគេហទំព័រ របស់ យើង នៅ www.sccvote.org ឬ ទូរស័ព្ទមក (408) 299-VOTE (8683) ដើម្បីស្វែងយល់បន្ថែម។

អ្វីដែលត្រូវ រំពឹងទុក នៅ មជ្ឈមណ្ឌល បោះឆ្នោត

នៅពេលអ្នកទៅដល់បុគ្គលិកបោះឆ្នោតនឹងនៅទីនោះដើម្បីជួយអ្នក។
សូមអនុវត្តតាម ពិធីការ បង្ការ COVID-19។

កត់ឈ្មោះចូល



យកសន្លឹកឆ្នោតរបស់អ្នក



ទៅតូបបោះឆ្នោត ហើយគូសចំណាំការ
ជ្រើសរើសរបស់អ្នក

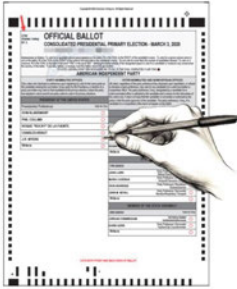


ពិនិត្យឡើងវិញនូវការជ្រើសរើស
របស់ អ្នក ហើយបោះឆ្នោត

ប្រសិនបើអ្នកមិនមានឈ្មោះ នៅក្នុងបញ្ជី បោះឆ្នោត បុគ្គលិក បោះឆ្នោត នឹង
ដឹកនាំអ្នកឱ្យបោះឆ្នោតសន្លឹកឆ្នោត បណ្តោះអាសន្ន ឬ មានលក្ខខណ្ឌ។

របៀបគូសសន្លឹកឆ្នោតរបស់អ្នក

ដើម្បី បោះឆ្នោត សន្លឹកឆ្នោត ក្រដាស

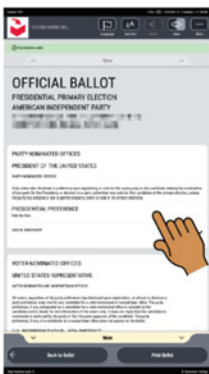


ធ្វើការជ្រើសរើសរបស់អ្នក
ដោយបំពេញនៅខាងក្នុងរង្វង់
រាងពងក្រពើ នៅជាប់ជម្រើសរបស់អ្នក។



ពេលរួចរាល់ហើយ
សូមដាក់សន្លឹកឆ្នោតនៅខាងក្នុង
ដៃស្រោមសំបុត្រ សម្ងាត់ ដើរទៅកាន់
ម៉ាស៊ីនស្កេន សន្លឹកឆ្នោត
ហើយបញ្ចូលកាតមួយសន្លឹក
នៅក្នុងពេលតែមួយ។

ដើម្បីបោះឆ្នោតនៅលើ អេក្រង់ប៉ះ



ធ្វើការជ្រើសរើសរបស់អ្នកនៅ
លើអេក្រង់។



ពិនិត្យសន្លឹកឆ្នោតរបស់អ្នក
មុនពេលអ្នក បោះឆ្នោត។

ការបោះឆ្នោតដែលអាចចូលដំណើរការបាន

មុនថ្ងៃបោះឆ្នោត

អ្នកបោះឆ្នោត ដែលមានពិការភាព និង / ឬ មានជំងឺអាច បោះឆ្នោត ដោយសន្លឹកឆ្នោត ដោយធ្វើតាមសំបុត្រ ឬ ដោយផ្ទាល់ ឬ មុនថ្ងៃបោះឆ្នោត។ សូម ទស្សនាគេហទំព័រ www.sccvote.org ដើម្បីស្វែងយល់បន្ថែម។

នៅថ្ងៃបោះឆ្នោត



មានប្រព័ន្ធ បោះឆ្នោត ដែលអាច ចូលដំណើរការបាន នៅតាម មណ្ឌល បោះឆ្នោត នីមួយៗ ពាសពេញ ខោនធី និង នៅការិយាល័យ ចុះឈ្មោះអ្នកបោះឆ្នោត។

អ្នកបោះឆ្នោត ដែលមាន ពិការភាពរាងកាយអាច បោះឆ្នោត ពី ក្នុងឡានរបស់ពួកគេ នៅឯ មជ្ឈមណ្ឌល បោះឆ្នោត។ ប្រសិនបើអាច ត្រូវបានអនុវត្ត សូមនាំអ្នកជំនួយការ មកជាមួយអ្នក ដែលអាចចូលទៅខាងក្នុង ហើយ ស្នើសុំ យកជំនួយ នៅ លើផ្លូវកោង curbside។

រកជំនួយក្នុងការអាន សន្លឹកឆ្នោតពី បុគ្គលិក បោះឆ្នោត ឬ ជំនួយការផ្ទាល់របស់អ្នក។

សន្លឹកឆ្នោត ដែលអាចចូល ធ្វើដំណើរការបាន ពីចម្ងាយដោយ បោះឆ្នោតធ្វើតាម សំបុត្រ

ដើម្បីជំនួសឱ្យការ ប្រើ សន្លឹកឆ្នោត បោះសន្លឹកឆ្នោត តាមសំបុត្រ អ្នកអាចចូលប្រើ **សន្លឹកឆ្នោត ជាអេឡិចត្រូនិច** ដែលអាចត្រូវបាន សម្គាល់ ដោយប្រើបច្ចេកវិទ្យា ជំនួយផ្ទាល់ខ្លួន របស់អ្នក នៅតាមផ្ទះ។ នៅពេលអ្នកធ្វើរួចរាល់ហើយ អ្នក ត្រូវតែ បោះពុម្ព សន្លឹកឆ្នោត របស់អ្នក ហើយផ្ញើត្រឡប់មកវិញទៅ ការិយាល័យ ចុះឈ្មោះអ្នកបោះឆ្នោត ដើម្បី ឲ្យសន្លឹកឆ្នោត របស់អ្នកត្រូវបានរាប់បញ្ចូល។ ការជ្រើសរើស សន្លឹកឆ្នោត របស់អ្នកមិនត្រូវបាន ធ្វើបញ្ជូនតាម អ៊ិនធឺណែត ទេ។

ដឹង អំពីសិទ្ធិ បោះឆ្នោត របស់ អ្នក

អ្នកមានសិទ្ធិដើម្បី៖

• បោះឆ្នោត ប្រសិនបើ អ្នក ជាអ្នក បានចុះឈ្មោះ បោះឆ្នោត រួច ហើយ ទោះបី ជា ឈ្មោះ របស់អ្នក មិនមាននៅក្នុង បញ្ជី ក៏ ដោយ។ អ្នកនឹងត្រូវបានណែនាំឱ្យ បោះឆ្នោត ជា បណ្តោះ អាសន្ន។ សន្លឹកឆ្នោត បណ្តោះអាសន្ន របស់អ្នក នឹង ត្រូវបានរាប់បញ្ចូល បន្ទាប់ ពី មន្ត្រីរៀបចំ ការ បោះឆ្នោត បាន បញ្ជាក់ថា អ្នកបាន ចុះឈ្មោះ បោះឆ្នោត នៅក្នុង ខោនធី នោះ ហើយអ្នក មិនបាន បោះឆ្នោត រួចហើយ នៅក្នុង ការបោះឆ្នោត នោះទេ។

• បោះឆ្នោត ប្រសិនបើអ្នក នៅតែ ស្ថិតនៅ ក្នុងជួរ នៅ ពេលដែលអ្នក នៅមជ្ឈមណ្ឌល បោះឆ្នោត ឬ ការិយាល័យ ចុះឈ្មោះ បោះឆ្នោតត្រូវបិទ។

• បោះឆ្នោត ជា សម្ងាត់ ដោយ គ្មាន នរណា ម្នាក់ រំខាន អ្នក ឬ ប្រាប់អ្នក អំពី របៀប បោះឆ្នោត។

• ស្នើសុំ សន្លឹកឆ្នោត ថ្មី ប្រសិនបើ អ្នកមិនទាន់ បានបោះឆ្នោត រួច ហើយនោះ។ ស្នើសុំ សន្លឹកឆ្នោត ថ្មី ពីមន្ត្រីរៀបចំ ការ បោះឆ្នោត នៅ មជ្ឈមណ្ឌល បោះឆ្នោត ណា មួយ ឬ ពី ការិយាល័យ ចុះឈ្មោះ បោះឆ្នោត។

• ស្នើសុំ ជំនួយ នៅពេលអ្នក កំពុង បោះឆ្នោត ពីអ្នកដែលអ្នក ជ្រើសរើស លើកលែង តែ និយោជក ឬ តំណាង សហជីព របស់អ្នក។

• ទម្លាក់ សន្លឹកឆ្នោត បោះតាមសំបុត្រ ដែលអ្នកបានបំពេញបញ្ចប់ រួចហើយ នៅ មជ្ឈមណ្ឌល បោះឆ្នោត ឬ ប្រអប់ទម្លាក់ សន្លឹក ឆ្នោត ណាមួយ នៅក្នុង ខោនធី។

• ទទួល យក សម្ភារៈ បោះឆ្នោត ក្នុងភាសាមួយ ក្រៅពីភាសា អង់គ្លេស ប្រសិន បើមាន។

• សួរសុំព្យួរទៅកាន់ ការិយាល័យ បោះឆ្នោត អំពី នីតិ វិធីនៃ ការបោះឆ្នោត និង សង្កេត មើល អំពី ដំណើរ ការ បោះឆ្នោត។

• រាយការណ៍ អំពី សកម្មភាព បោះឆ្នោត ខុសច្បាប់ ឬ បន្តិណាមួយទៅ មន្ត្រីបោះឆ្នោត ឬ ទៅ ការិយាល័យ រដ្ឋ លេខាធិការ។

• បដិសេធ ទទួល យក ការណែនាំ អំពីព័ត៌ មានអំពី អ្នកបោះឆ្នោត ខោនធី តាម ធ្វើតាម សំបុត្រហើយ មើលវានៅ លើគេហទំព័រ របស់យើងនៅ www.sccvote.org/gogreen។