

# TẬP HƯỚNG DẪN

# \*GHI DANH CỬ TRI\*

---

[www.sccvote.org](http://www.sccvote.org) (408) 299-VOTE (8683)



# Ghi Danh Bầu Cử

## Điều Kiện



- Công dân Hoa Kỳ và cư dân California
- Ít nhất 18 tuổi hoặc lớn hơn vào hoặc trước Ngày Bầu Cử
- Hiện không phải thụ án tù tiểu bang hoặc liên bang vì bị kết tội đại hình, và
- Hiện không bị tòa án xét thấy là không đủ năng lực tâm thần để bỏ phiếu

## Tìm Mẫu Đơn Giấy



Quý vị có thể nhận đơn ghi danh bằng giấy tại văn phòng bầu cử quận địa phương, thư viện công cộng, Nha Lộ Vận (DMV), hoặc Bưu Điện U.S.. Quý vị có thể yêu cầu một mẫu đơn giấy bằng cách gọi số (800) 345-VOTE (8683) hoặc gửi email [voterinfo@rov.sccgov.org](mailto:voterinfo@rov.sccgov.org).

## Ghi Danh Trực Tuyến



Quý vị cũng có thể ghi danh bầu cử trực tuyến tại: [www.registertovote.ca.gov](http://www.registertovote.ca.gov)

## Hạn Chót



Đơn phải có dấu bưu điện hoặc giao tận tay đến văn phòng bầu cử quận của quý vị ít nhất 15 ngày trước ngày bầu cử. Nếu quý vị bỏ lỡ thời hạn chót, quý vị có thể tận dụng tiến trình Ghi Danh Cử Tri Có Điều Kiện (CVR). Xin vui lòng vào trang mạng của chúng tôi tại [www.sccvote.org](http://www.sccvote.org) để tìm hiểu thêm.

# Cách Thức Bỏ Phiếu

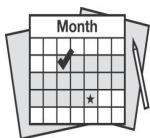
## Bầu bằng Thư



Tất cả cử tri trong Quận Santa Clara sẽ nhận một lá phiếu qua bưu điện cho mỗi kỳ bầu cử. Xin gửi lại lá phiếu qua bưu điện, bỏ vào tại bất kỳ Thùng Nộp Lá Phiếu nào ở Quận Santa Clara, hoặc đến trực tiếp tại Văn Phòng Bầu Cử hay Trung Tâm Bầu Cử.

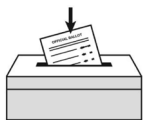
Xin vào [www.sccvote.org](http://www.sccvote.org) để tìm Thùng Nộp Lá Phiếu hoặc Trung Tâm Bầu Cử gần nhất.\*

## Trực Tiếp Trước Ngày Bầu Cử



Quý vị có thể bỏ phiếu sớm tại văn phòng của chúng tôi hoặc tại bất kỳ Trung Tâm Bầu Cử nào ở Quận Santa Clara. Xin liên lạc với văn phòng của chúng tôi để biết ngày bầu phiếu sớm, địa điểm, ngày và giờ hoạt động của Trung Tâm Bầu Cử.

## Tại Trung Tâm Bầu Cử vào Ngày Bầu Cử



Trung Tâm Bầu Cử mở cửa nhiều ngày trước Ngày Bầu Cử, cũng như vào Ngày Bầu Cử. \* **Ngày Bầu Cử: 7 giờ sáng tới 8 giờ tối**

Tìm một Trung Tâm Bầu Cử gần quý vị:

- Xin vào trang mạng chúng tôi tại [www.sccvote.org](http://www.sccvote.org)
- Liên lạc Văn Phòng Bầu Cử tại số (408) 299-VOTE (8683)

# Ngày Quan Trọng



## 29 ngày trước Ngày Bầu Cử

Ngày đầu tiên để bỏ phiếu trực tiếp tại Văn Phòng Bầu Cử địa phương của quý vị

## 15 ngày trước Ngày Bầu Cử

Ngày cuối để ghi danh bầu cử

## 14 ngày trước Ngày Bầu Cử

Ghi Danh Cử Tri Có Điều Kiện bắt đầu cho tới Ngày Bầu Cử

## 7 ngày trước Ngày Bầu Cử

Ngày cuối để yêu cầu gửi đến quý vị một lá phiếu Bầu bằng Thư thay thế

## Nhiều ngày trước Ngày Bầu Cử

Trung Tâm Bầu Cử mở cửa cho trực tiếp bỏ phiếu \*

## Ngày Bầu Cử

Trung Tâm Bầu Cử và Văn Phòng Bầu Cử mở cửa từ 7 giờ sáng tới 8 giờ tối



\* Xin vào xem trang mạng chúng tôi tại [www.sccvote.org](http://www.sccvote.org) hoặc gọi số (408) 299-VOTE (8683) để tìm hiểu thêm.

# Điều gì có tại Trung Tâm Bầu Cử

Khi quý vị đến, nhân viên bầu cử sẽ ở đó để trợ giúp quý vị.  
Xin vui lòng thực thi các biện pháp phòng ngừa COVID-19.

**Ghi danh**



**Nhận lá phiếu  
của quý vị**



**Đi tới phòng phiếu và  
đánh dấu sự chọn lựa của  
quý vị**

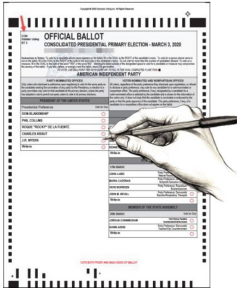


**Kiểm lại sự chọn lựa và  
bỏ phiếu của quý vị**

*Nếu quý vị không có trong danh sách cử tri, nhân viên  
bầu cử sẽ chỉ dẫn quý vị bầu lá phiếu tạm thời hoặc lá  
phiếu có điều kiện.*

# Cách Đánh Dấu Lá Phiếu của quý vị

## Bầu Lá Phiếu Bằng Giấy

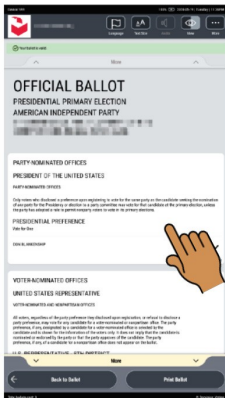


Thực hiện sự lựa chọn bằng cách điền vào hình bầu dục bên phải lựa chọn của quý vị.

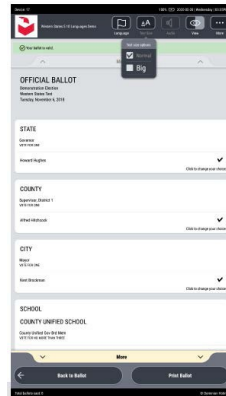


Khi quý vị làm xong, đặt lá phiếu bên trong vỏ bao kín, đi đến máy Quét Lá Phiếu và để vào một tấm phiếu mỗi lần.

## Bầu Màn Hình Cảm Ứng



Thực hiện sự lựa chọn trên màn hình.



Kiểm lại sự bầu phiếu của quý vị trước khi bỏ phiếu.

# Bỏ Phiếu Để Tiếp Cận Từ Xa

## Trước Ngày Bầu Cử

Cử tri khuyết tật và/hoặc có bệnh có thể bầu Lá Phiếu bằng Thư hoặc trực tiếp vào hay trước Ngày Bầu Cử. Xin vào [www.sccvote.org](http://www.sccvote.org) để tìm hiểu thêm.

## Vào Ngày Bầu Cử



Có hệ thống bầu bằng thư để tiếp cận từ xa tại mỗi Trung Tâm Bầu Cử nhiều nơi trong toàn Quận và tại Văn Phòng Bầu Cử.

Cử tri khuyết tật có thể bầu từ xe của họ tại Trung Tâm Bầu Cử. Nếu điều này xảy ra, hãy mang theo một người trợ giúp để đi vào bên trong và yêu cầu một người hỗ trợ cho bên ngoài.

Nhận trợ giúp đọc lá phiếu từ nhân viên bầu cử hoặc người trợ giúp của quý vị.

## Lá Phiếu Bầu bằng Thư Để Tiếp Cận Từ Xa

Thay vì sử dụng lá phiếu giấy Bầu bằng Thư, quý vị có thể truy cập **dang lá phiếu điện tử**, bằng thiết bị kỹ thuật hỗ trợ riêng của quý vị tại nhà. Sau khi làm xong, quý vị phải in lá phiếu và gửi đến Văn Phòng Bầu Cử để lá phiếu của quý vị được đếm. Sự lựa chọn cho lá phiếu của quý vị không thể chuyển qua điện toán trên mạng Internet.

# Biết Quyền Bỏ Phiếu của Quý Vị

## Quý Vị Có Quyền Để:

- **Bỏ phiếu nếu quý vị là cử tri đã ghi danh hợp lệ** cho dù tên quý vị không có trong danh sách. Quý vị sẽ được hướng dẫn bỏ phiếu tạm thời. Lá phiếu tạm thời của quý vị sẽ được tính sau khi viên chức bầu cử xác nhận rằng quý vị đã ghi danh ở quận đó, và quý vị chưa bỏ phiếu trong cuộc bầu cử đó.
- **Bỏ phiếu nếu quý vị đang xếp hàng** khi Trung Tâm Bầu Cử hay Văn Phòng Bầu Cử đóng cửa.
- **Quyền bỏ phiếu kín** mà không có người nào làm phiền quý vị hoặc bảo quý vị phải bỏ phiếu như thế nào.
- **Yêu cầu một lá phiếu mới nếu quý vị chưa bỏ phiếu.** Yêu cầu một lá phiếu mới từ Viên Chức Bầu Cử tại bất kỳ Trung Tâm Bầu Cử nào hoặc từ Văn Phòng Bầu Cử.
- **Yêu cầu trợ giúp bỏ phiếu** từ bất kỳ ai mà quý vị chọn, ngoại trừ từ người công ty hoặc đại diện công đoàn của quý vị.
- **Nộp lại lá phiếu Bầu bằng Thư đã hoàn tất** tại bất cứ Trung Tâm Bầu Cử nào hoặc Thùng Nộp Lá Phiếu trong Quận Sant Clara.
- **Nhận tài liệu bầu cử bằng một ngôn ngữ không phải là Anh Ngữ** nếu có sẵn.
- **Hỏi các viên chức bầu cử về thủ tục bầu cử** và quan sát tiến trình bầu cử.
- **Trình báo bất cứ hoạt động bất hợp pháp hoặc gian lận bầu cử nào** cho viên chức bầu cử hoặc Văn Phòng Tổng Thư Ký Tiểu Bang.
- **Không nhận Tập Hướng Dẫn Thông Tin Cho Cử Tri Quận** qua bưu điện và xem trực tiếp qua trang mạng của chúng tôi tại [www.sccvote.org/gogreen](http://www.sccvote.org/gogreen).