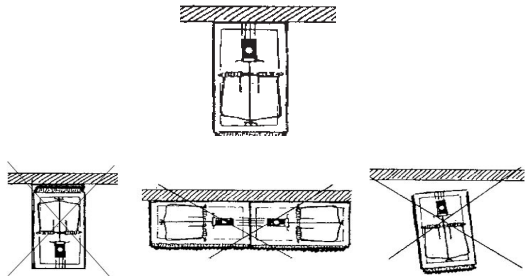


Kiểm soát Chuột

Đặt bẫy là phương pháp kiểm soát tốt nhất tại những ngôi nhà nơi có dấu hiệu của chuột được xác định. Các phương pháp sử dụng thuốc diệt không được khuyến khích. Bẫy kẹp chuột rẻ và có hai cỡ. Cỡ lớn cho chuột cống và cỡ nhỏ hơn cho chuột nhắt.

Thực phẩm như là bơ đậu phộng, các loại hạt, thịt lợn muối xông khói (bacon), yến mạch, những miếng táo, và kẹo mềm (như là sô-cô-la) làm mồi tốt cho loài gặm nhấm.

Bẫy nên được đặt trong nhà, gần tường hoặc các đường chạy của chuột, đặt theo góc vuông từ tường ra với đầu kích hoạt của bẫy đối diện với tường. Điều quan trọng là phải đặt một vài cái bẫy. Chuột sẽ không đi đến một cái bẫy đã được đặt trong vài ngày, vì vậy có thể sẽ phải di chuyển bẫy một vài inch nếu không có con nào bị bắt sau một vài ngày.



Chúng tôi có thể giúp bằng cách nào?

Các kỹ thuật viên được đào tạo của chúng tôi đã sẵn sàng để tiến hành kiểm tra nhà miễn phí và cung cấp lời khuyên về các phương pháp đặt bẫy và mồi thích hợp, định vị các điểm mà chuột có thể vào, và cung cấp các hướng dẫn về việc sửa chữa. Để lấy hẹn kiểm tra, xin vui lòng gọi cho văn phòng của chúng tôi tại (408) 918-4770, hoặc gửi yêu cầu dịch vụ trực tuyến tại vector.santaclaracounty.gov.

Cần trợ giúp xác định xem đó có phải là vết cạo của loài gặm nhấm, phân, hoặc vết gặm nhấm không? Có thể gửi ảnh qua email cho vectorinfo@cep.sccgov.org để xác định.



Trái cây trên mặt đất có thể thu hút chuột nhắt, chuột cống, và các loài động vật hoang dã lớn như gấu mèo, chồn hôi, và chó sói đồng cỏ. Hãy thường xuyên dọn sạch trái cây bị rụng.



Chuột nhà

Các nguồn tài nguyên

Bộ Y tế Công cộng California
(916) 558-1784
cdph.ca.gov

Trung tâm Kiểm soát và Phòng ngừa Dịch bệnh
(800) 232-4636
cdc.gov
cdc.gov/rodents/cleaning

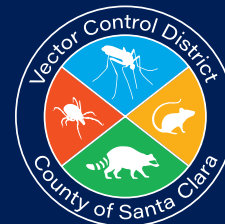
Cơ quan Bảo vệ Môi Trường
(415) 947-8000
epa.gov

Hạt Santa Clara Khu vực Kiểm soát Sinh vật Lây bệnh

1580 Berger Drive
San Jose, CA 95112
Thứ Hai – Thứ Sáu
7:30 a.m. - 3:00 p.m.

Văn phòng: (408) 918-4770
Fax: (408) 298-6356

vectorinfo@cep.sccgov.org
vector.santaclaracounty.gov



vector.santaclaracounty.gov (408) 918-4770



Thông tin về Chuột nhà

- Chuột nhà (*Mus musculus*) là một loài gặm nhấm nhỏ với đôi tai tương đối lớn, đôi mắt đen nhỏ, và thân hình mảnh khảnh dài từ 2 1/2 đến 3 3/4 inch.
- Đuôi của chúng dài bằng cơ thể và đầu của chúng kết hợp lại.
- Chuột có thị giác kém nhưng khứu giác, vị giác, thính giác, và xúc giác nhạy bén.
- Chúng có thể leo trèo dễ dàng và vừa vịn lọt qua các lỗ hổng nhỏ như đồng xu mười cent.
- Chuột thường giới hạn phạm vi của chúng trong vòng 30 feet từ ổ của chúng, và chủ yếu thường vào trong nhà vào mùa thu.

Các Dấu hiệu Hoạt động của Chuột

- Vết gặm nhấm hoặc dấu răng trên đồ nhựa, giấy, gỗ, bìa cứng, đồ nhôm, dây kim loại, tấm dán tường (drywall), và tấm cách âm và nhiệt (insulation).
- Phân nhỏ nhọn và vết nước tiểu.
- Những ổ nhỏ được làm từ giấy hoặc bìa cứng.
- Vết cọ xát trơn nhẵn trên các bề mặt gỗ hoặc sơn.
- Âm thanh gặm nhấm, cào xé, leo trèo, kêu chít chít, hoặc chạy trong các bức tường và khu vực góc xép.
- Dấu chân trên bề mặt bụi hoặc trong bùn.

Ngăn chặn Sự xâm nhập

- Che chắn các lỗ thông gió trên gác xép và cửa thông gió (lá che cửa sổ / cửa chớp), đỉnh cửa trực thông gió, ống thông hơi, và các lỗ hổng khác.
- Dùng để đồ ăn / nước uống của thú nuôi ở ngoài nhà và dọn sạch chỗ cho chim ăn.
- Chặn các lối hổng vào nhà quý vị bằng cách thay thế những tấm chắn lỗ thông gió bị thiếu hoặc bị hư và đóng cửa nhà kho.
- Bịt kín các lỗ hoặc khoảng trống ở giữa những mái ngói và xung quanh các lỗ vào đường ống bằng kim loại, bê tông, hoặc lưới mạ kẽm 1/4 inch.
- Đậy chặt thùng rác và cắt ngắn gọn những cây cỏ mọc um tùm.

Dịch bệnh

- Nhiễm xoắn khuẩn *Leptospira*: lây truyền qua nước và thực phẩm bị ô nhiễm với nước tiểu nhiễm khuẩn của loài gặm nhấm.
- Nhiễm khuẩn *Salmonella*: lây truyền khi các loài gặm nhấm làm ô nhiễm thực phẩm.
- Viêm da: gây ra bởi vết cắn của con ve (mite).

Môi trường sống & Thức ăn của Chuột nhà

- Có thể được tìm thấy bên trong nhà kho / khu vực chứa đồ, giữa các bức tường, tủ đồ, dưới đồ nội thất, và trong các hộp điện.
- Chuột thích các loại hạt ngũ cốc nhưng được nuôi sống bằng nhiều thứ ăn được như thực phẩm cho thú nuôi, hạt thức ăn cho chim, trái cây, và rau củ.

Bảo trì Sân vườn

- Giữ cho nhà kho và khu vực chứa đồ được kín và gọn gàng.
- Lưu trữ củi cách mặt đất 18 inch và cách tường 12 inch.
- Sửa các vòi nước bị rò rỉ và hệ thống tưới bị hỏng để loại trừ các nguồn nước.