

# 紙印選票投票方法說明

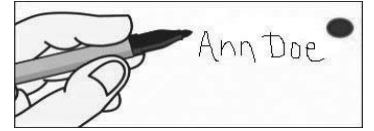
## 如何標記您的紙印選票：

- 完全塗滿您的選項右邊的橢圓形
- 使用黑色或藍色墨水筆。切勿使用紅色墨水筆。
- 切勿劃勾號、X標記、線條或圓圈
- 您的官方選票上不得有個人資訊或識別記號



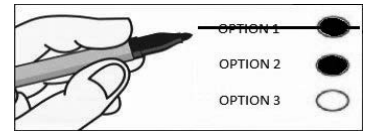
## 投選自填候選人：

- 請在提供的空白處工整填寫符合資格之自填候選人的姓名
- 完全塗滿自填候選人右邊的橢圓形
- 不要填寫已經印在選票上的候選人姓名



**避免投票超過限選人數。**為了確保您的選票計數，投選候選人切勿超過每個投票項目允許的人數。

若您填寫**錯誤**，請索取一張替換選票，或者如果沒有足夠時間收到郵寄的替換選票，您可如圖所示劃掉錯誤的選擇，並塗滿正確的橢圓形來更正。



## 在投票中心投票：

- 無障礙投票機
- 選票標記裝置
- 替換選票/選票投放箱
- 選舉資料和語言協助
- 選民登記



## 郵寄投票：

- 若想替換選票，請致電(408) 299-VOTE (8683)，或免費電話(866) 430-VOTE (8683)
- 在您完成選票後，將您投選好的選票放入所提供的回郵信封，填妥信封，並在紅色“X”旁邊**簽名**，以便選票被計數

【 SIGNATURE (REQUIRED) / 簽名 (必須簽名) 】

X John Smith

您投選好的選票必須在選舉日晚上8時或之前交回，或其郵戳日期必須為選舉日當天或之前，且於選舉日後**7**天內收訖。

請及早遞交或郵寄您的選票，以便使其能計入選舉日晚上最先公佈的選舉結果內！

## 選票交回選項：

- ✓ 郵寄您的選票。免付郵資
- ✓ 在官方選票投放箱交回
- ✓ 在投票中心交回
- ✓ 您可用書面方式授權選民以外的人交回選票

追蹤您的選票狀況的網址是

[www.sccvote.org](http://www.sccvote.org)



請用您的  
智慧型手機  
掃描此  
條碼。

## 註冊「我的選票在哪裡？」：

Santa Clara縣現在正提供一種新方法來追蹤您郵寄投票選票的狀況和接收相關通知。在BallotTrax的支持下，我的選票在哪裡？讓您在整個過程的每一步知道您的選票在哪裡及其狀態。在[WheresMyBallot.sos.ca.gov](http://WheresMyBallot.sos.ca.gov)註冊即可透過電子郵件、SMS（簡訊）或語音通話自動接收關於您選票的通知。